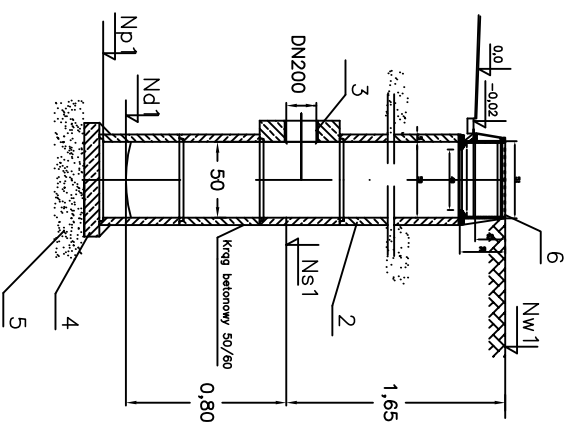
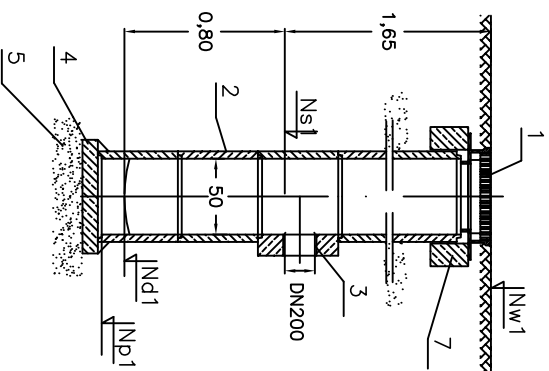


WPŁYŚĆ DESZCZOWY - BOCZNY



WPUST DESZCZOWY



- 1 Kratka ściekowa typu D 250
- 2 Kręgi betonowe 50/60
- 3 Tuleja ochronna rury kanalizacyjnej dla rury D 200
- 4 Płyta fundamentowa z żelbetu 70/12,5
- 5 Podsyпка z pospółki grubości 15 cm
- 6 Kratka ściekowa typu boczego
- 7 Pierścien oddzielający

UWAGA
RZĘDNE WŁAZÓW DOSTOSOWAĆ
DO NIWELETY JEZDNI

Rozwiązania zawarte w niniejszym opracowaniu podlegają ochronie prawa autorskiego i mogą być powielone oraz udostępniane osobom trzecim jedynie przez Zamawiającego w zakresie określonym w umowie o przeniesienie praw autorskich lub na podstawie pisemnego zezwolenia w/w Biura z zastrzeżeniem wszelkich skutków prawnych.

<p>Przebudowa układu drogowego Węzła Św. Maksymiliana wraz z budową tunelu drogowego pod Droga Gdynską torami SKM i PKP w Gdyni</p> <p>ULICZNY WPUSZ DESZCZOWY Z OSADNIKIEMI</p>	
<p>Stadium opracowania: PROJEKT WYKONAWCZY</p>	
<p>Data: 01.2009</p>	<p>Skala: 1:50</p>
<p>Wzręcz: 9732</p>	<p>13</p>
<p>Wzr arch:</p>	<p>Rys nr</p>

Projektant:	mgr inż. Janusz Cynowski	specj.	inhalacyjno – inżenierstwo
	inż. Ryszard Bojor	upr. inż.	3233 /Gd/87
		specj.	instalacyjno – inżynieria
		upr. inż.	299 /Gd/78
Opracowanie:	tech. Bożena Mikucka	specj.	–
		upr. inż.	–
	–	specj.	–
		upr. inż.	–
Sprawdzający:	mgr inż. Regina Jarmolowicz	specj.	inżynieria sanitarna
		upr. inż.	108 /Gd/76